

COSA SI INTENDE PER FUORI MISURA

Con il termine FUORI MISURA si intendono quelle tipologie di collo / bancale che a causa delle loro caratteristiche in termini di forma, dimensioni o ingombro, richiedono una gestione manuale più onerosa durante una o più fasi del ciclo distributivo.

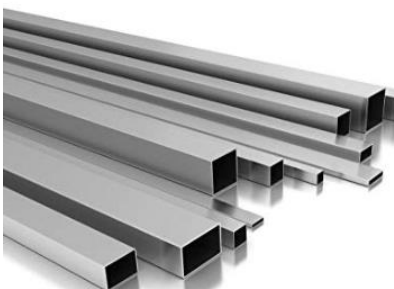
La loro movimentazione e lavorazione genera infatti problematiche ed accorgimenti extra quali, per esempio: un allungamento dei tempi di carico e scarico, un allungamento nei tempi di smistamento c/o i vari hub interessati, una lavorazione manuale per alcuni processi di rilievo e smistamento, una maggiore difficoltà nell'ottimizzazione dei carichi e talvolta anche nell'organizzazione dei relativi giri di consegna.

LIMITI DI FORMA E DIMENSIONE

Un collo / bancale si intende fuori misura al verificarsi di **almeno una** delle seguenti condizioni:

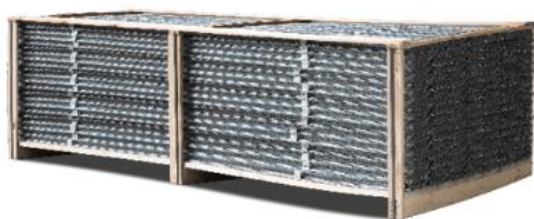
COLLI	LIMITI PER DIMENSIONI	lunghezza superiore a cm 150 larghezza superiore a cm 75 altezza superiore a cm 75 somma di 2 lati superiore a cm 180
	LIMITI PER FORMA	tutti quei colli che abbiano una forma irregolare, cioè non parallelepipedica. sono un esempio: tubi, taniche, rotoli, aste, pneumatici, ecc.
BANCALI	LIMITI PER DIMENSIONI	dimensione di base superiori a cm 120x120
	LIMITI PER FORMA	tutti quei bancali che abbiano una forma irregolare che non consente la sovrapposibilità di alto materiale (non è possibile ricavare un sicuro piano di appoggio regolare)

ESEMPI DI COLLI E BANCALI FUORI MISURA





Sacche, pneumatici e taniche sono esempi ricorrenti di colli fuori misura per la forma, tubi e rotoli sono esempi ricorrenti di colli fuori misura per forma e spesso anche per dimensioni, i pannelli sono invece un esempio di colli con forma regolare, ma che potrebbero risultare fuori misura per le dimensioni (se il lato più lungo è superiore a cm 150 o se la somma dei 2 lati più lunghi è superiore a cm 180).



Bancali con parti sporgenti o che non permettano la sovrapposizione in sicurezza di altra merce, quali possono essere quelli di taniche, tubi, macchinari, profilati, ecc., sono esempi ricorrenti di bancali che per le loro caratteristiche risultano essere fuori misura per forma e/o dimensioni (misure di base superiori a cm 120x120).